

経営比較分析表（令和5年度決算）

岡山県岡山市久米南町国民健康保険病院組合 国保福渡病院

法適用区分	業種名・事業名	病院区分	類似区分	管理者の情報
当然財務	病院事業	一般病院	50床以上～100床未満	非設置
経営形態	診療科数	DPC対象病院	特殊診療機能 ※1	指定病院の状況 ※2
直営	10	-	透訓	救臨輸
人口（人）	建物面積（㎡）	不採算地区病院	不採算地区中核病院	看護配置
-	3,860	第2種該当	-	10：1

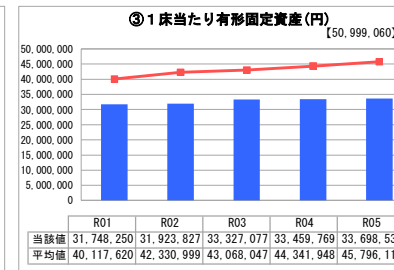
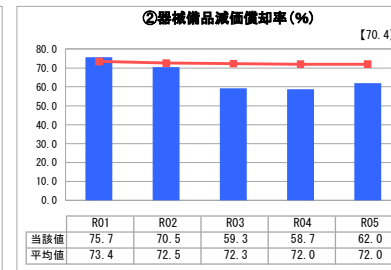
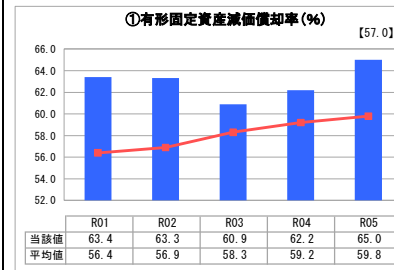
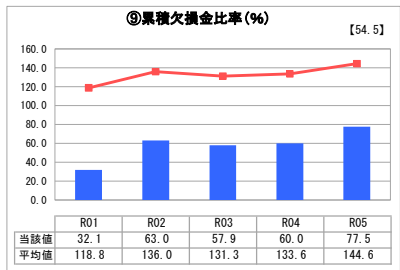
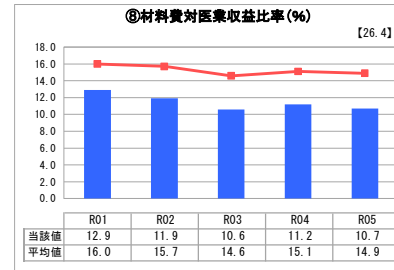
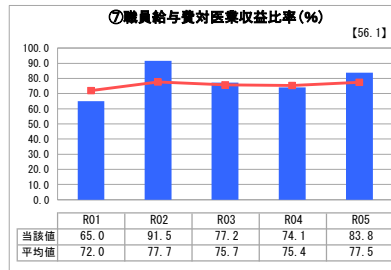
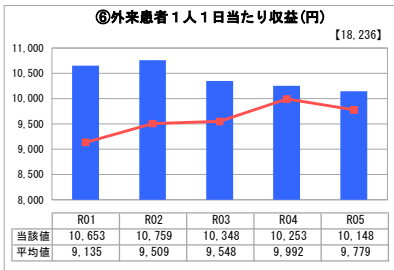
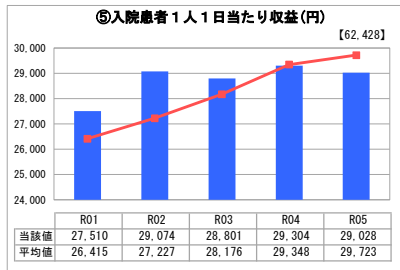
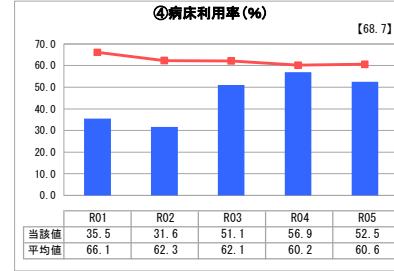
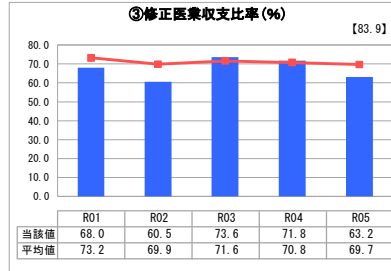
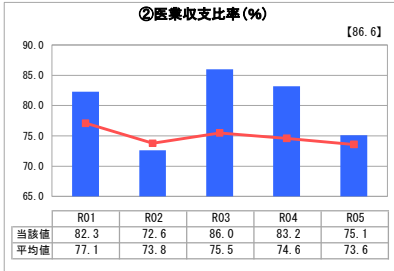
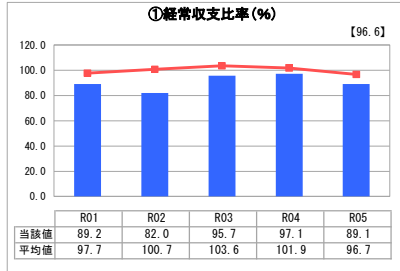
※1 ド…人間ドック 透…人工透析 I…ICU・CCU 未…NICU・未熟児室 訓…運動機能訓練室 ガ…ガン（放射線）診療

※2 救…救急告示病院 臨…臨床研修病院 が…がん診療連携拠点病院 感…感染症指定医療機関 へ…へき地医療拠点病院 災…災害拠点病院 地…地域医療支援病院 特…特定機能病院 輸…病院群輪番制病院

許可病床（一般）	許可病床（療養）	許可病床（総核）
52	-	-
許可病床（精神）	許可病床（感染症）	許可病床（合計）
-	-	52
最大使用病床（一般）	最大使用病床（療養）	最大使用病床（一般+療養）
38	-	38

グラフ凡例	
■	当該病院値（当該値）
—	類似病院平均値（平均値）
【	令和5年度全国平均

1. 経営の健全性・効率性



2. 老朽化の状況

経営強化に係る主な取組（直近の実施時期）

① 組織分化・運営強化 (従来の再編・ネットワーク化を含む)	② 地方独立行政法人化	③ 指定管理者制度導入
-	年度	年度

I 地域において担っている役割

地域住民のニーズを踏まえた運営を念頭に
 ① 過疎地域での医療、在宅医療の充実により地域住民の医療・介護・福祉の確保
 ② 24時間対応可能な救急医療体制の維持
 ③ 県中央部に立地する唯一の透析施設としての機能確保
 ④ 過疎地域での職場の確保
 ⑤ 生活習慣病予防
 これらの機能を果たし、地域の健康を守り、地域の医療崩壊を食い止めるべく、可能な限り住み慣れた場所で安心して自分らしい生活ができるよう支えている。

II 分析欄

1. 経営の健全性・効率性について

令和3年度の新院長就任を機に回復の兆しが見られていたが、医師の定年退職による整形外科患者の減少による収益の減、令和4年9月から開始した調理業務委託や物価高、人件費高による費用の増により「②医業収支比率」は悪化している。「⑦職員給与費対医業収益比率」は人材確保や職員の職務等の見直し、看護師夜間手当の増額、医師の負担軽減を図るための当直体制の見直し等により高くなっているが、安定的な医療提供を継続していくために必要な経費であると考えている。

2. 老朽化の状況について

令和3年度、令和4年度に大きな医療機器の更新を行っており、「②器械備品減価償却率」は比較的良好に保たれている。建物は45年を経過しており、更新等について設立団体と協議をすすめる必要がある。

全体総括

令和6年度は県の制度により、地域枠医師の配置があったところであるが、今後の安定した病院運営には医師、看護師等の医療従事者の確保を前提とした経営強化プランに定める目標を達成することが必要であり、その取組を進めていく。過疎化が進んでいるこの地域のニーズに十分に 대응するため、設立団体との情報共有、連携の強化に努めていく。

※ 1 類似病院平均値（平均値）については、病院区分及び類似区分に基づき算出している。